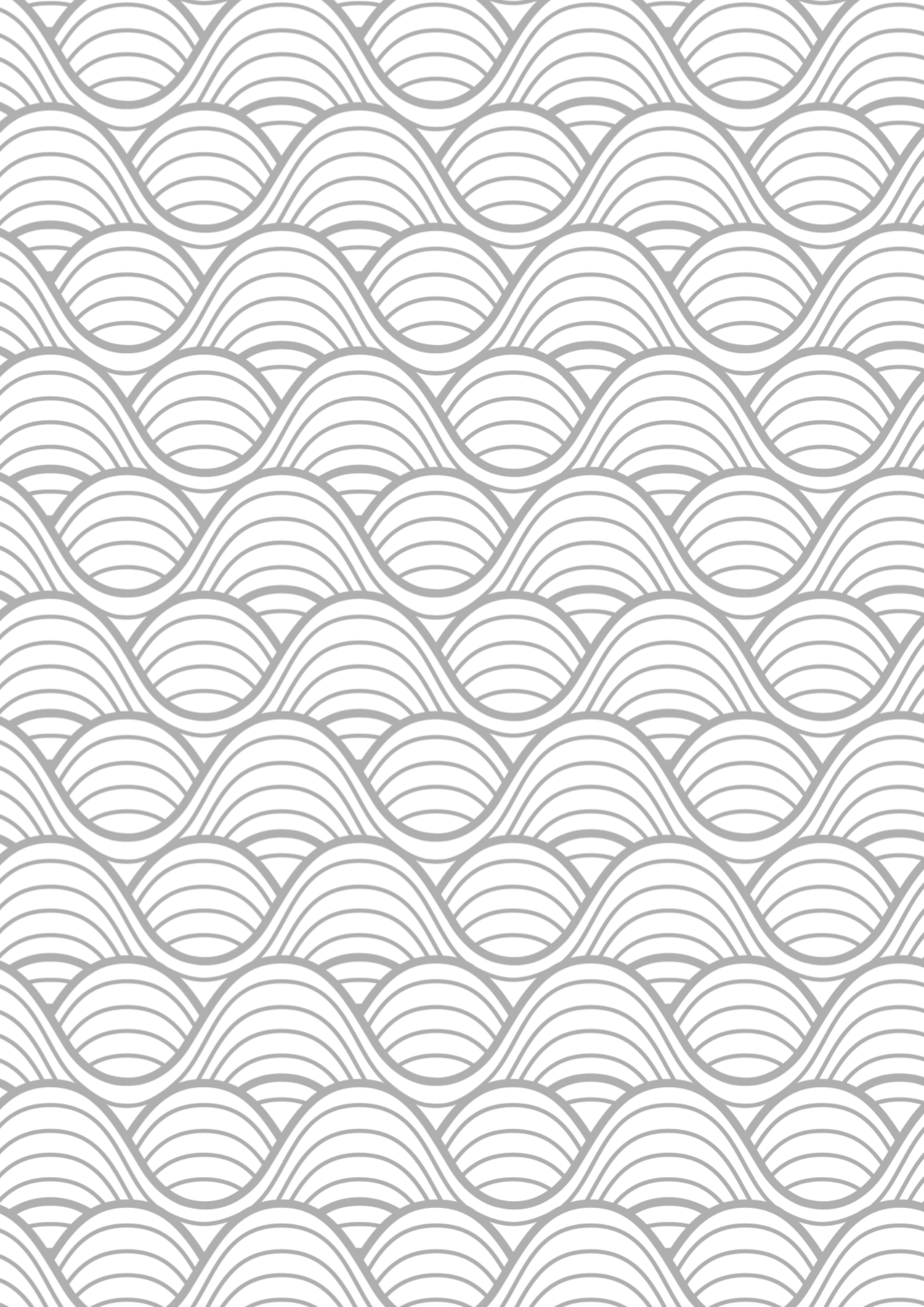
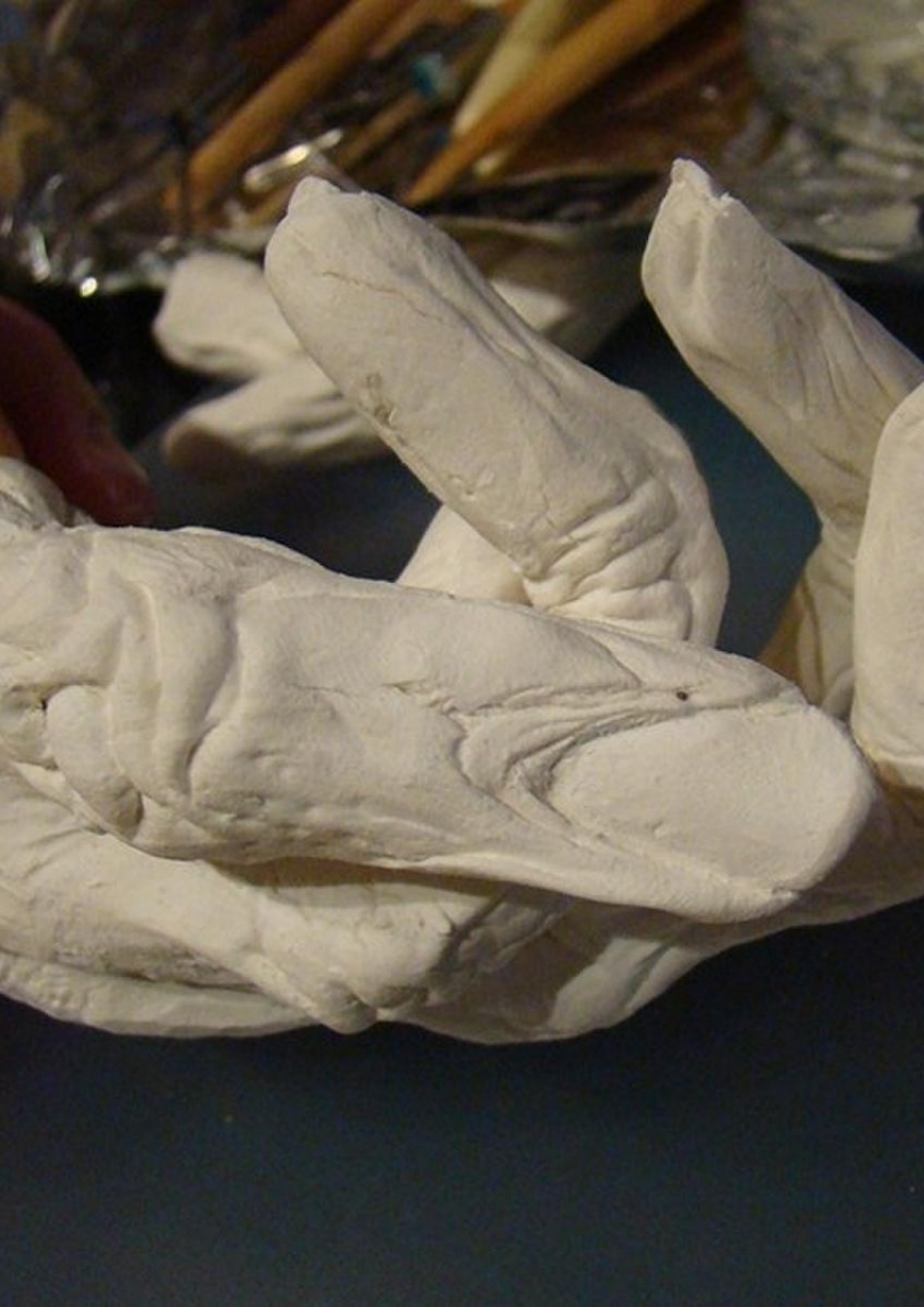


Introdução às Pastas e Técnicas de Modelação



PÚBLICO ALVO :
M/15 ANOS
DURAÇÃO : 12H00





ÍNDICE

SINOPSE	8
TEATRO E MARIONETAS DE MANDRÁGORA	9
INTRODUÇÃO ÀS PASTAS E TÉCNICAS DE MODELAÇÃO	10
APRESENTAÇÃO	11
OFICINA GRANDE	12
DIGRESSÃO	15
FESTIVAIS E EVENTOS NACIONAIS	16
FESTIVAIS E EVENTOS INTERNACIONAIS	17
HISTÓRICO	18
RIDER TÉCNICO	19
DOCUMENTAÇÃO PROMOCIONAL E OUTROS	20
IMAGEM E COMUNICAÇÃO	21
CONDIÇÕES GERAIS	21
ORÇAMENTO	21
CONTACTOS	22

Introdução às Pastas e Técnicas de Modelação

**oficina de materiais e técnicas
de expressão plástica**

SINOPSE

Os elementos da Companhia possuem uma forte formação em expressão dramática e plástica. Tal reflete-se na diversidade nas oficinas que a mesma disponibiliza ao público.

É através destas atividades que a Companhia tem introduzindo o teatro de marionetas na comunidade, angariando assim públicos mais vastos e motivando-os a conhecerem esta fascinante arte.

Já a formação mais específica para profissionais da área vem combater uma lacuna a nível nacional evidenciando-nos portanto como uma estrutura que além de criar, ensina a criar, sem reservas. Todos os géneros de marionetas trabalhados nestes cursos foram anteriormente explorados nos espetáculos da Companhia e são resultado da investigação aprofundada das técnicas e materiais de que se constituem.

TEATRO E MARIONETAS DE MANDRÁGORA

O Teatro e Marionetas de Mandrágora é uma companhia profissional de teatro de marionetas, fundada a 2 de abril de 2002, com direção artística de **Clara Ribeiro e Filipa Mesquita** e direção plástica de **enVide neFelibata**.

■ Na simbiose de uma linguagem simbólica que conjuga o património e o legado tradicional com o pensamento e a dinâmica da sociedade contemporânea, num diálogo nem sempre pacífico surge um elemento fundamental, a marioneta. Este elemento apoia-nos na procura de uma identidade cultural própria.

■ O nosso objetivo é o de descobrir as potencialidades estéticas, plásticas, cénicas e dramáticas da marioneta em si mesma, como em relação com o ator e nessa descoberta explorar a dramaturgia que nos caracteriza: a de explorar a cultura, a crença e a lenda aliada à urbe, à exploração tecnológica e à velocidade da aldeia global. Ao longo do nosso percurso artístico têm sido diversas as propostas quer nos públicos; adulto, jovem, escolar e familiar; quer na formação de base ou especializada. Uma das nossas grandes apostas é a digressão nacional e internacional dos projetos. Descentralização, trabalho comunitário, criação em parceria e a valorização social e inclusiva são preocupações preponderantes no nosso quotidiano.

■ Ao longo de mais de duas décadas afirmámos a Companhia como uma estrutura de criação artística contemporânea através das dezenas de propostas de espetáculos apresentadas nacional e internacionalmente, quer sejam criações próprias, bem como em colaboração com outras estruturas e entidades culturais nacionais e

internacionais.

■ Temos como premissa dar espaço à liberdade criativa da nossa equipa artística, garantindo a existência dentro da própria estrutura de várias linguagens e diversas visões que se unem num ponto comum do desenvolvimento da arte do teatro das marionetas. A ponderação sobre a problemática das fragilidades sociais e um olhar atento sobre tradições e sobre o património são as bases da dramaturgia da estrutura que se consolidam em olhares distintos, mas simultaneamente convergentes.

■ É fundamental o diálogo com os diferenciados públicos e a envolvimento da criação nos distintos contextos e espaços, bem como a interceção entre entidades e estruturas, criando propostas multidisciplinares que visam sobretudo a comunicação artística com os públicos.

■ Salienta-se ainda a colaboração com inúmeros serviços educativos no programa de implementação de atividades em instituições como monumentos, museus e património edificado.

■

■ *O Teatro e Marionetas de Mandrágora é uma estrutura apoiada pela República Portuguesa - Cultura, Juventude e Desporto / Direção-Geral das Artes, Município de Espinho / Câmara Municipal de Espinho e Município de Gondomar. A estrutura encontra-se instalada no FACE - Fórum de Arte e Cultura de Espinho e com sede no Município de Gondomar.*

INTRODUÇÃO ÀS PASTAS E TÉCNICAS DE MODELAÇÃO

público alvo : M/15 anos

duração : 12h00

grupo : oficina grande

data de estreia : 29 de junho de 2013 (sábado)

local de estreia : OFICINA - Atelier de Artes x Espinho x Aveiro



APRESENTAÇÃO

Nesta formação iremos explorar algumas das técnicas usadas na criação das marionetas do espetáculo F.U.N.I.L., debruçando-nos essencialmente sobre as diversas pastas e suas propriedades aliadas a processos menos convencionais como a utilização do microondas.



OFICINA GRANDE

Os elementos da Companhia possuem uma forte formação em expressão dramática e plástica. Tal reflete-se na diversidade das oficinas que a mesma disponibiliza ao público.

É através destas atividades que a Companhia introduz o teatro de marionetas na comunidade, angariando assim públicos mais vastos e motivando-os a conhecerem esta fascinante arte.

Já a formação mais específica para profissionais da área vem combater uma lacuna nacionalmente, evidenciando-nos, portanto, como uma estrutura que além de criar, ensina a criar, sem reservas. Todos os géneros de marionetas trabalhados nestes cursos foram anteriormente explorados nos espetáculos da Companhia, sendo resultado da investigação aprofundada das técnicas e materiais de que se constituem.







DIGRESSÃO

DATA	LOCAL
29 JUN 2013 . SÁBADO . 14h30 > 17h30	OFICINA - Atelier de Artes, Espinho, Aveiro
14 MAR 2014 . SEXTA-FEIRA	Casa de Portugal em Macau
1 OUT 2016 . SÁBADO	Fossekleiva arts centre
23 OUT 2018 . TERÇA-FEIRA . 14h00	Arts Performance Theatre, University of Guelph
27 SET 2023 . QUARTA-FEIRA . 10h00 > 12h30	F.A.C.E. - Fórum de Arte e Cultura de Espinho, Espinho, Aveiro
27 SET 2023 . QUARTA-FEIRA . 14h00 > 17h00	
2 DEZ 2023 . SÁBADO . 16h50 > 17h30	MCKN Design Studio

TOTAL : 7

FESTIVAIS E EVENTOS NACIONAIS

LOCAL	FESTIVAL	ANO
F.A.C.E. - Fórum de Arte e Cultura de Espinho	MAR-MARIONETAS - Festival Internacional de Marionetas de Espinho	2023

TOTAL : 1

FESTIVAIS E EVENTOS INTERNACIONAIS

LOCAL	FESTIVAL	PAÍS	ANO
Casa de Portugal em Macau	Encontro de Marionetistas em Macau	Macao	2014
Fossekleiva arts centre	FIF - Figur i Fossekleiva	Norway	2016

TOTAL : 2

HISTÓRICO

"Introdução às Pastas e Técnicas de Modelação", estreia no local "OFICINA - Atelier de Artes × Espinho × Aveiro" a 29 de junho de 2013 (sábado). Até à data contabiliza 7 locais, 2 cidades, 2 distritos, 4 países (Canada, Macao, Norway, Portugal) e participação em 1 festival e 1 encontro e 2 internacionais.

O seu historial conta com 7 apresentações para um público de 91 espetadores.

"Introdução às Pastas e Técnicas de Modelação" encontra-se em digressão há 12 anos, 9 meses e 16 dias à data de criação deste documento.

RIDER TÉCNICO

Para obter mais informações sobre os requisitos técnicos e outras necessidades associadas à produção, consulte a secção **CONDIÇÕES GERAIS** deste documento.

De momento, não se encontram disponíveis informações detalhadas sobre o rider técnico associado a esta produção. Caso necessite de esclarecer requisitos técnicos específicos, ou de obter dados complementares relativamente à implementação de cenografia, luz, som ou outras áreas técnicas, poderá solicitá-los diretamente através de contacto por e-mail com a companhia, que terá todo o gosto em facultar-lhe a documentação necessária.

DOCUMENTAÇÃO PROMOCIONAL E OUTROS

Documento Atual

MODELACAO - DOSSIER - PT **1.9 MB**

https://www.marionetasmandragora.pt/_/dwn/dossier/modelacao - dossier - pt.pdf

Arquivo Imagem

ARQUIVO IMAGEM PROMO **1 MB**

https://www.marionetasmandragora.pt/_/dwn/zip/prj_modelacao.zip

ARQUIVO IMAGEM PROMO **16.9 MB**

https://www.marionetasmandragora.pt/_/dwn/zip/prm_modelacao.zip

IMAGEM E COMUNICAÇÃO

- Menções obrigatórias em todo o material promocional:
- Produção: Teatro e Marionetas de Mandrágora
- Apoio: República Portuguesa – Cultura, Juventude e Desporto / Direção-Geral das Artes (com inserção de logótipos), Município de Espinho / Câmara Municipal de Espinho, Município de Gondomar

CONDIÇÕES GERAIS

- É necessária disponibilidade de acesso e estacionamento para o veículo da companhia (Classe II ou Classe I).
- O promotor deverá disponibilizar um técnico para acompanhamento durante montagem, ensaio e apresentação.
- Para o início da montagem, o espaço deverá encontrar-se limpo e livre de quaisquer equipamentos.
- Qualquer proposta de alteração ao Rider Técnico deverá ser comunicada atempadamente, de forma a permitir que, em conjunto com a equipa técnica e a produção do evento, sejam encontradas as melhores soluções para a viabilização da atividade.
- É necessário disponibilizar camarins individuais adequados para os intérpretes, equipados com água corrente, espelho, cadeira e mesa.
- O promotor deve fornecer garrafas de água para toda a equipa.

ORÇAMENTO

- Consultar orçamento e, se necessário, solicitar condições específicas para duas ou mais apresentações no mesmo dia, no mesmo local e/ou em dias consecutivos.
- Os valores estão isentos de IVA, ao abrigo do nº 8 do Art. 9º do CIVA.
- Acrescem despesas de deslocação, calculadas com origem em Espinho (valor por km).
- Quando aplicável, o alojamento e as refeições da equipa deverão ser assegurados pelo promotor. Comunicaremos a tipologia dos quartos (preferencialmente singles) e restrições alimentares previamente.

CONTACTOS

Direção Artística 914 514 756 Clara Ribeiro
Direção Artística 938 438 097 Filipa Mesquita
Direção Plástica 938 940 122 enVide neFelibata

[chamadas para rede móvel nacional]

geral@marionetasmandragora.pt
www.marionetasmandragora.pt
www.index.marionetasmandragora.pt
www.loja.marionetasmandragora.pt
www.ei.marionetasmandragora.pt
www.mar.marionetasmandragora.pt
www.escoladamarioneta.com
www.facebook.com/marionetas.mandragora
www.instagram.com/marionetas_mandragora
www.youtube.com/@MarionetasMandragora
www.youtube.com/watch?v=-2-ig0Oamxo

RESIDÊNCIA DA COMPANHIA

Teatro e Marionetas de Mandrágora
FACE - Fórum de Arte e Cultura de Espinho
R. 41 / Av. João de Deus
4500-198 Espinho, Portugal

RESIDÊNCIA DA COMPANHIA

Estaleiro Marionetas Mandrágora
Rua do Golfe
4500-605 Espinho, Portugal

CASA EDUCATIVA DA MARIONETA

Teatro e Marionetas de Mandrágora
Casa Branca de Gramido
Tv. Convenção de Gramido 41
4420-416 Valbom, Gondomar, Portugal

PARA EFEITOS DE FATURAÇÃO

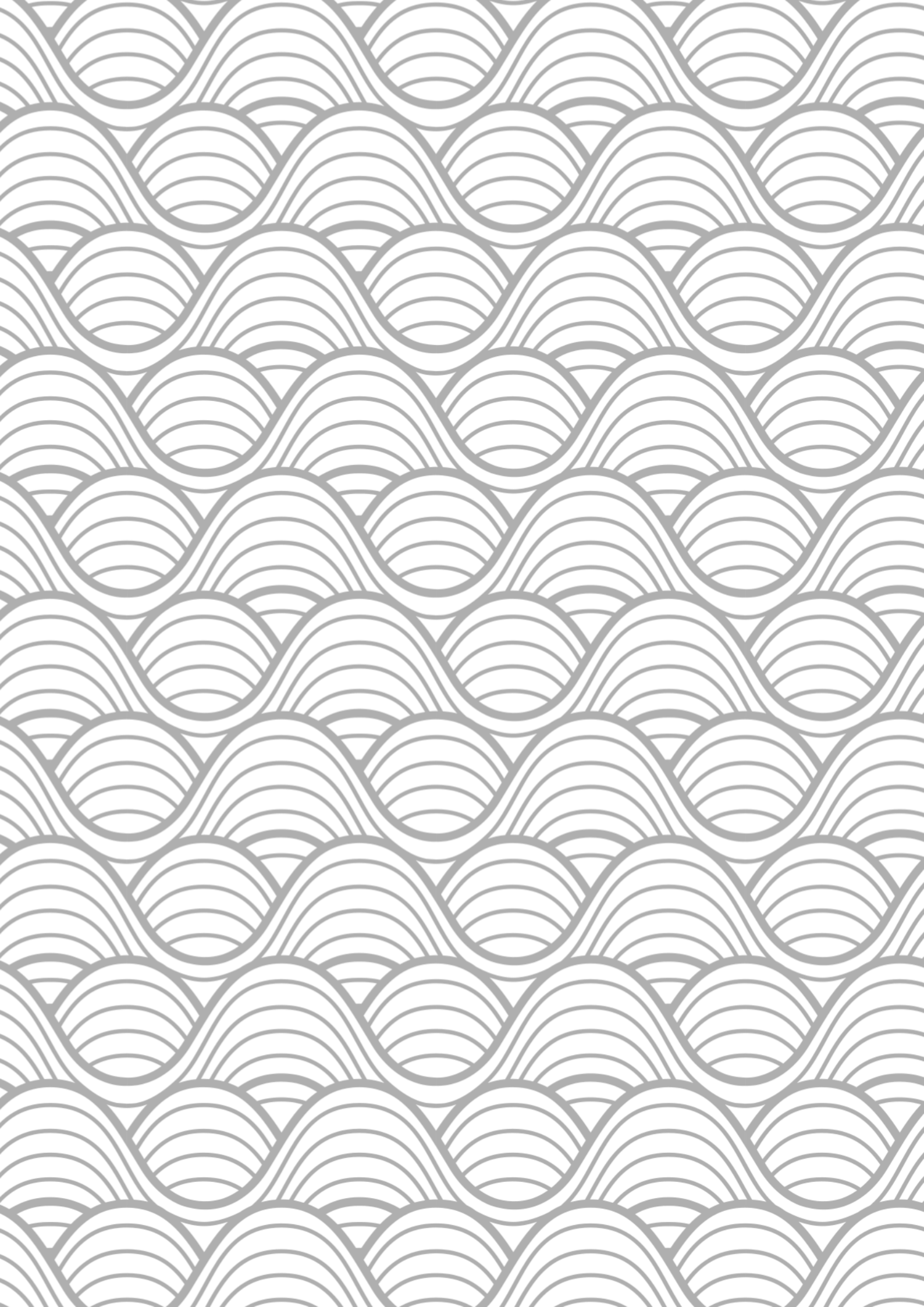
Teatro e Marionetas de Mandrágora
R. do Quinéu, 75
4510-122 Gondomar, Portugal

NIF / VAT PT 506 322 076

IBAN PT50 0035 2074 0000 5488 2304 9

BIC/SWIFT CGDIPTPL

*Associação Cultural e Recreativa Teatro e Marionetas Mito do Homem Plantado
(Marionetas de Mandrágora)
associação sem fins lucrativos (isenta de IVA ao abrigo do art. 9º do CIVA)*





REPÚBLICA
PORTUGUESA

CULTURA, JUVENTUDE
E DESPORTO

*dg*ARTES DIREÇÃO-GERAL
DAS ARTES



Município de Gondomar

GONDOMAR
é Doura

MUNICÍPIO DE
ESPINHO



MUSEU
MUNICIPAL
ESPINHO

Teatro e Marionetas de Mandrágora

www.marionetasmandragora.pt

geral@marionetasmandragora.pt

www.marionetasmandragora.pt/modelacao

modelacao v.15.04.2026

dossier gerado com a biblioteca open-source TCPDF + FPDI

